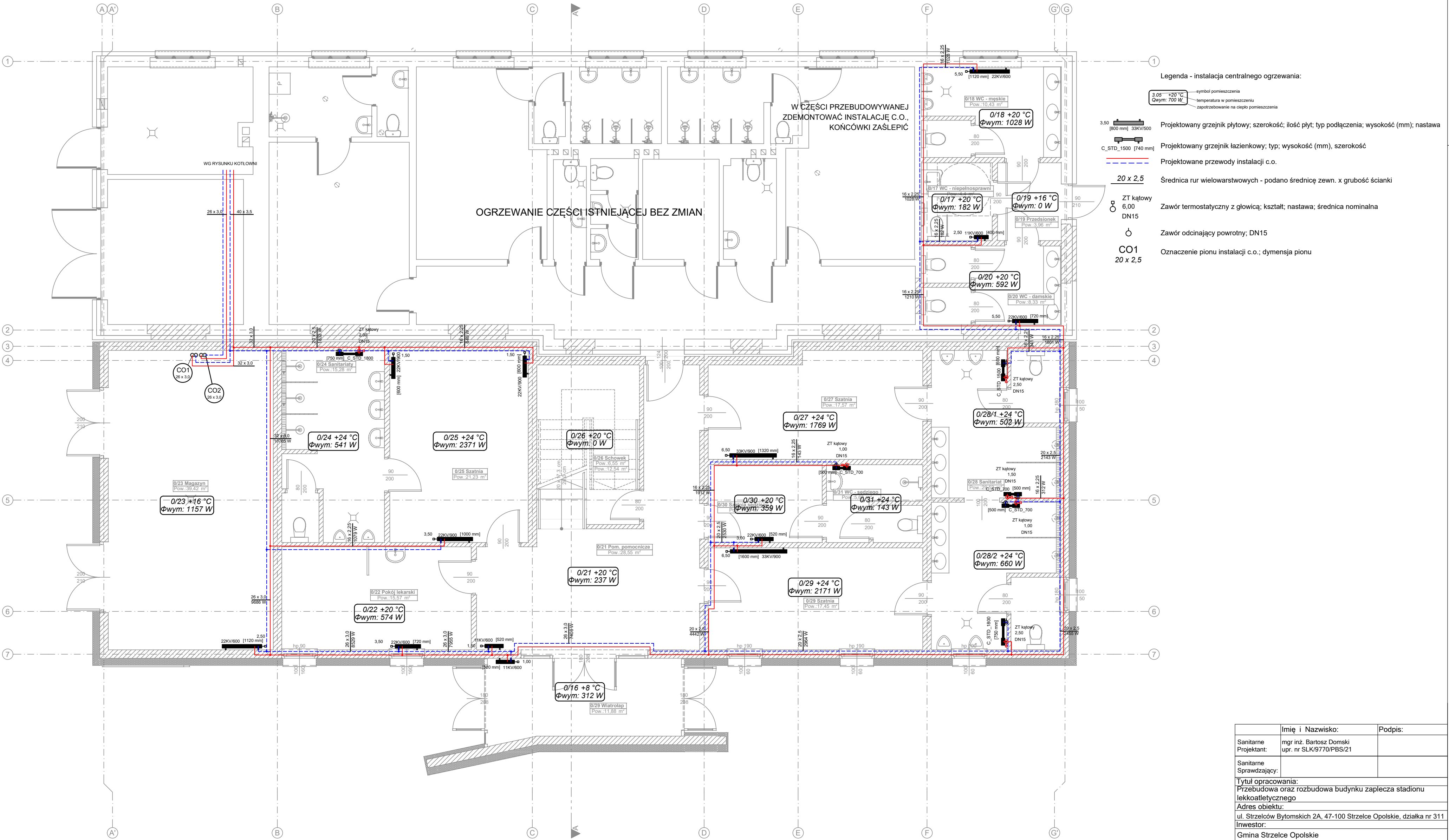


- UWAGI:
1. Rurociągi izolować otulinami z PE, izolować również kształtki;
 2. Rurociągi prowadzić pod stropem, w brzdach ściennych lub w warstwie izolacji posadzki, ostateczną wysokość prowadzenia przewodów należy dostosować na etapie wykonawstwa do istniejącej konstrukcji i instalacji;
 3. Instalacje wykonać z rur wielowarstwowych PE-Xb/Al/PE-Hd łączonych poprzez zaprasowywanie lub w systemie równowalnym;
 4. Przewody prowadzić unikając kolizji z innymi oraz istniejącymi instalacjami;
 5. Przejścia przez przegrody budowlane wykonać w rurach stalowych osłonych o wymiarach umożliwiających swobodne przejście rury wraz z izolacją - dopuszcza się zwężenie izolacji o 50% przy przejściach;
 6. O planowanych zmianach informować Projektanta;
 7. W przypadku zauważenia jakichkolwiek niezgodności Wykonawca zobowiązany jest do natychmiastowego poinformowania Projektanta;
 8. Dokumentację projektową należy traktować łącznie tzn.: rysunki, część opisową i zestawienie materiałów;
 9. Dokumentację projektową branży architektonicznej, konstrukcyjnej i instalacyjnej należy traktować łącznie;
 10. Wszystkie prace należy prowadzić zgodnie ze sztuką budowlaną, wiedzą techniczną oraz obowiązującymi przepisami w tym techniczno-budowlanymi;
 11. Wszystkie materiały budowlane powinny posiadać atesty dopuszczające do stosowania w budownictwie, powinny być stosowane zgodnie z ich przeznaczeniem oraz instrukcjami dostarczonymi przez producenta;
 12. Wszystkie materiały zastosowane w obiekcie powinny posiadać właściwości nierozprzestrzeniania ognia (NRO) potwierdzone stosownymi aprobatami i certyfikatami;
 13. Urządzenia montować zgodnie z wytycznymi producenta;
 14. Projekt budowlany służy do uzyskania decyzji o pozwoleniu na budowę i nie jest podstawą do realizacji robót i prac budowlanych.



	Imię i Nazwisko:	Podpis:
Sanitarne Projektant:	mgr inż. Bartosz Domski upr. nr SLK/9770/PBS/21	
Sanitarne Sprawdzający:		
Tytuł opracowania: Przebudowa oraz rozbudowa budynku zaplecza stadionu lekkoatletycznego		
Adres obiektu: ul. Strzelców Bytomskich 2A, 47-100 Strzelce Opolskie, działka nr 311		
Inwestor: Gmina Strzelce Opolskie		
Treść rysunku:		
Rzut parteru - instalacja c.o.		
Stadium:	Data:	Skala:
PROJEKT TECHNICZNY	Maj 2022	1:75
		Nr rysunku:
		IS.01